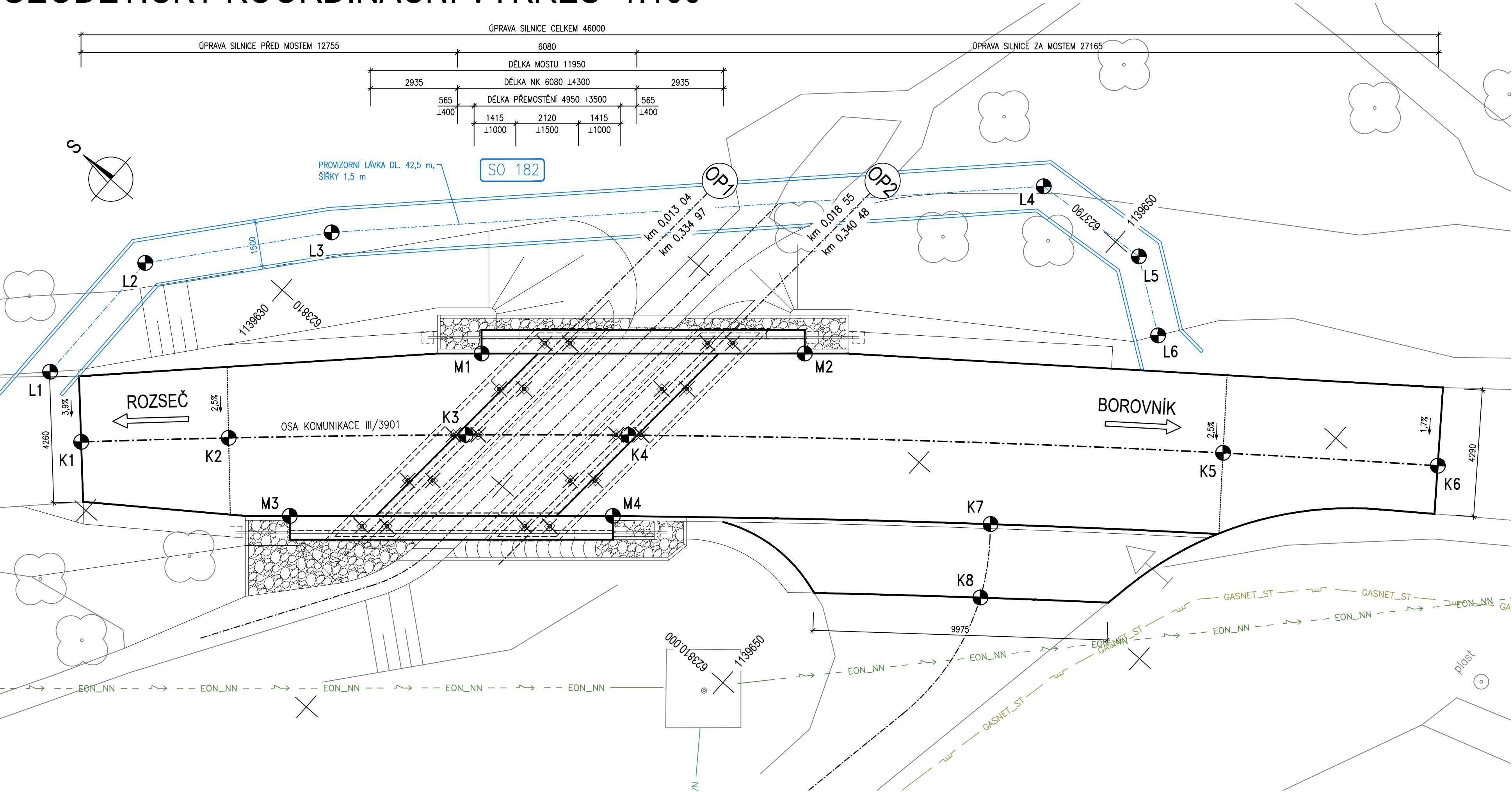


GEODETICKÝ KOORDINAČNÍ VÝKRES 1:100



SOUŘADNICE BODŮ

KOMUNIKACE		
Číslo bodu	SOUŘADNICE	
	Y [m]	X [m]
K1	623 818.372	1 139 628.332
K2	623 814.947	1 139 631.974
K3	623 809.524	1 139 637.907
K4	623 805.870	1 139 642.025
K5	623 792.912	1 139 657.479
K6	623 788.398	1 139 663.200
K7	623 799.956	1 139 653.195
K8	623 802.043	1 139 654.595

RIMS		
Číslo bodu	SOUŘADNICE	
	Y [m]	X [m]
M1	623 807.112	1 139 636.476
M2	623 799.829	1 139 644.653
M3	623 815.542	1 139 635.281
M4	623 808.259	1 139 643.457

PROVIZORNÍ LAVKA		
Číslo bodu	SOUŘADNICE	
	Y [m]	X [m]
L1	623 817.301	1 139 625.965
L2	623 812.400	1 139 625.920
L3	623 807.428	1 139 629.948
L4	623 790.212	1 139 646.932
L5	623 789.837	1 139 650.920
L6	623 791.404	1 139 653.188

AKCE

III/3901 Borovník, most 3901-1

INVESTOR

Správa a údržba silnic Jihomoravského kraje
příspěvková organizace kraje
Žerotínovo náměstí 449/3, Veveří
602 00 Brno

A

SOUŘADNICOVÝ SYSTÉM : S-JTSK
VÝŠKOVÝ SYSTÉM : Bpv

VEDOUcí PROJEKTANT	Ing. Martin ŘEHULKA				
ZODPOVĚDNÝ PROJEKTANT	Ing. Karel ZIFČÁK				
VYPRACOVAL	Ing. Karel ZIFČÁK				
KONTROLOVAL	Ing. Jiří ŠRUBAŘ				
KRAJ	JIHOMORAVSKÝ	INVESTOR	SÚS Jihomoravského kraje, p.o.k.	DATUM	02/2020
III/3901 Borovník, most 3901-1				FORMÁT	4 A4
				MĚŘITKO	1:100
				ÚČEL	PDPS
				ČÍS. ZAKÁZKY	20016
NÁZEV PŘÍLOHY				ARCHIVNÍ ČÍS.	A.3.2_GKV.dwg
GEODETICKÝ KOORDINAČNÍ VÝKRES				ČÍS. SOUPRAVY	PŘÍLOHA A.3.2